

dne **1. 6. 2023** od **7:30** do **16:30** hodin

Plánovaná odstávka zahrnuje tyto lokality:**Kasejovice (okres Plzeň-jih)**část obce **Chloumek**

č. p. 1-17, 19-32, 34-38, 41, 45, 48

č. ev. 1-9, 43

část obce **Kasejovice**

č. p. 14, 15, 20, 98, 108, 136, 145-156, 158-164, 166, 167, 169, 171, 187-196, 198, 203, 212, 213, 215-220, 222, 223, 230, 234-240, 244, 245, 246, 247, 249, 250, 251, 253, 255, 257, 258, 263-267, 270, 272, 273, 274, 275, 279, 281, 282, 283, 285-289, 294, 295, 296, 349, 379, 385, 388, 407, 411, 413

část obce **Újezd u Kasejovic**

č. p. 1-10, 12-23, 30, 32, 36-52

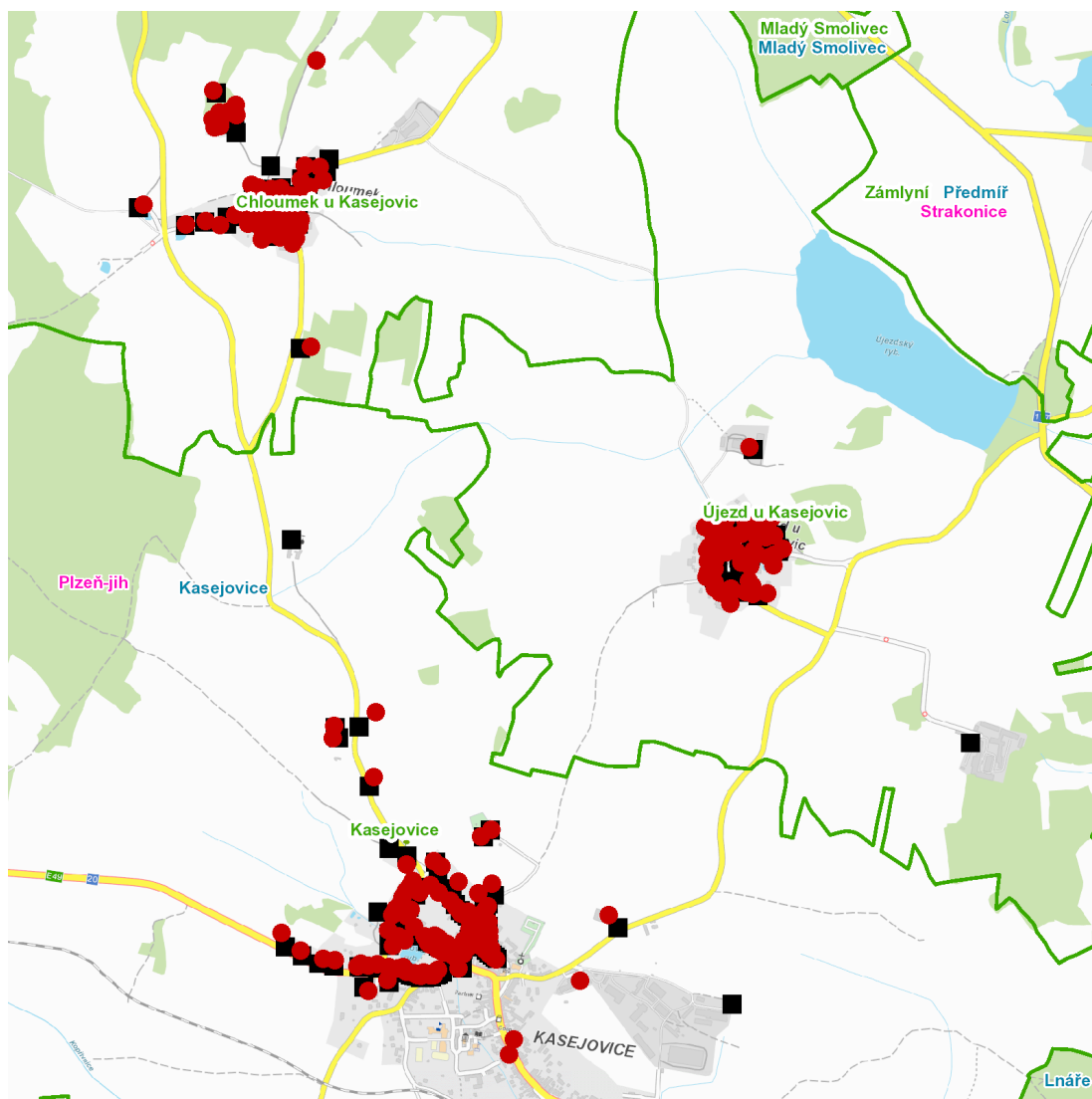
kat. území **Újezd u Kasejovic** (kód **664332**): parcelní č. 2, 69/3, 88, 97/2, 1335/1kat. území **Chloumek u Kasejovic** (kód **664294**): parcelní č. 22, 31, 70, 1540/3, 1547, 1548kat. území **Kasejovice** (kód **664308**): parcelní č. 623, 921/1, 947/1, 963/20, 986, 999/6, 1154/7, 1154/10, 1154/13, 1156/5, 1180/2

UPOZORNĚNÍ

Dotčené zařízení distribuční soustavy je nutné i v době odstávky považovat za zařízení pod napětím, a proto vás žádáme o dodržení všech zásad bezpečnosti a provedení opatření potřebných k zamezení případných škod na zdraví a majetku. | Provozovatelé výroben elektřiny jsou povinni zajistit přerušeni dodávky elektřiny z výroby do vypnutého úseku distribuční soustavy.

NEJDE VÁM ELEKTŘINA...

TIP: Registrujte se zdarma na www.cezdistribuce.cz/sluzba a informace o odstávkách elektřiny budete dostávat e-mailem nebo SMS. U poruch zasíláme SMS s předpokládanou dobou obnovení dodávek. | Aktuální stav dodávek elektřiny na konkrétní adrese zjistíte snadno, rychle a bez registrace na portále **Bez Štávy** (www.bezstavy.cz).

dne 1. 6. 2023 od 7:30 do 16:30 hodin**Orientační mapový podklad odstávkou dotčených lokalit****VYSVĚTLIVKY**

- – adresy dotčené odstávkou elektřiny
- – místa připojení k elektrické síti dotčená odstávkou

INFORMACE ZASLÁNA

IDDS: 3eibzt5 (Město Kasejovice)