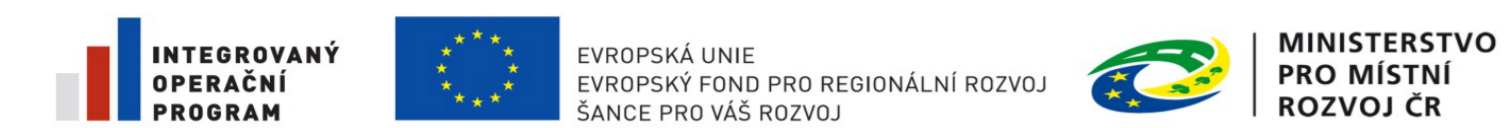


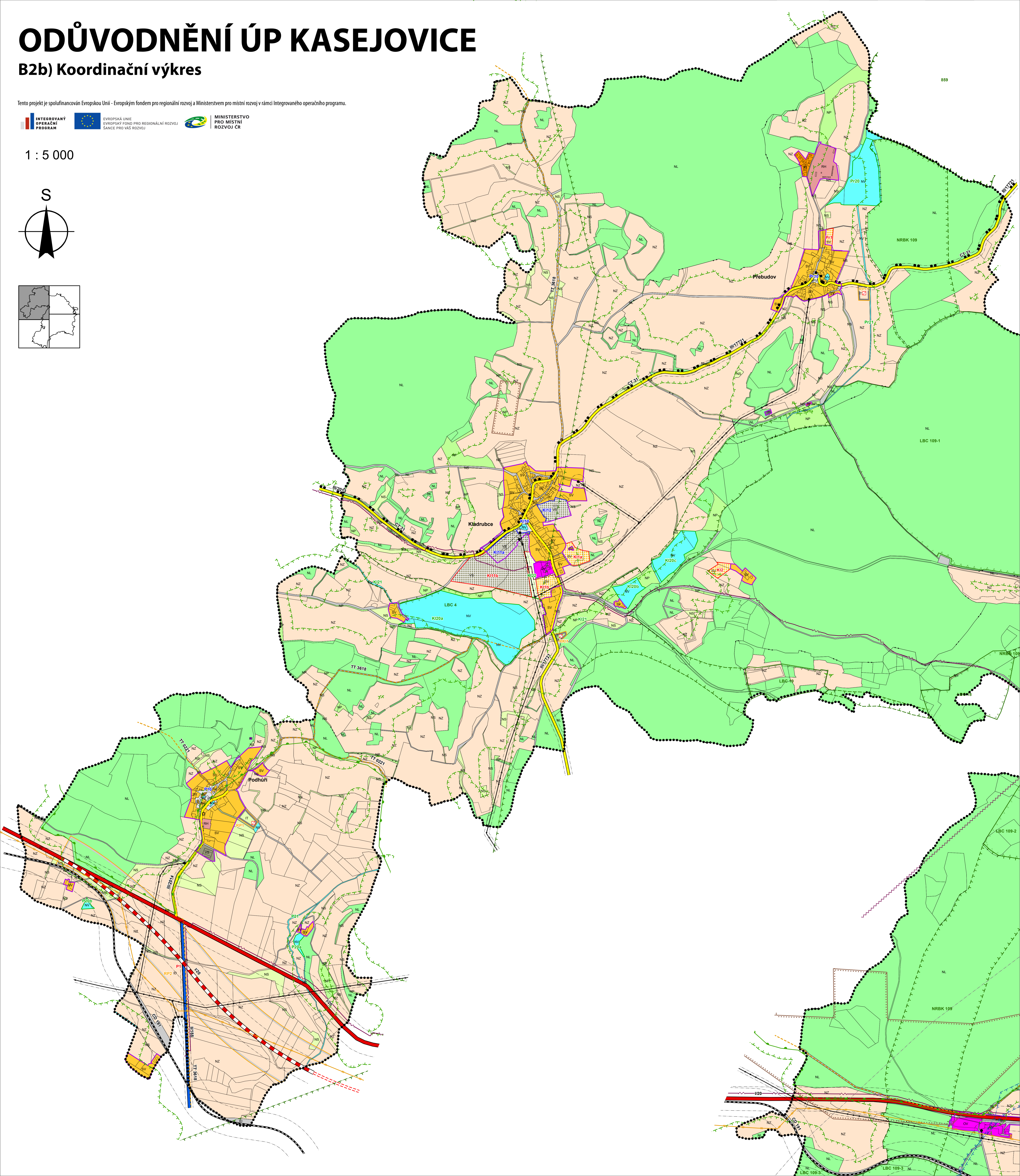
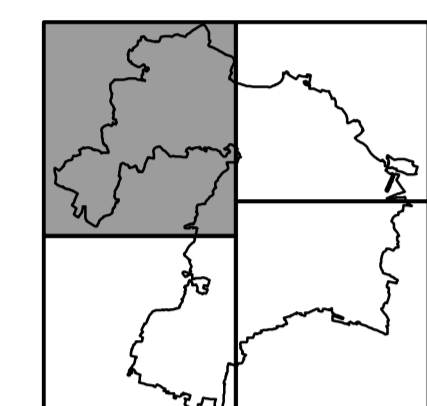
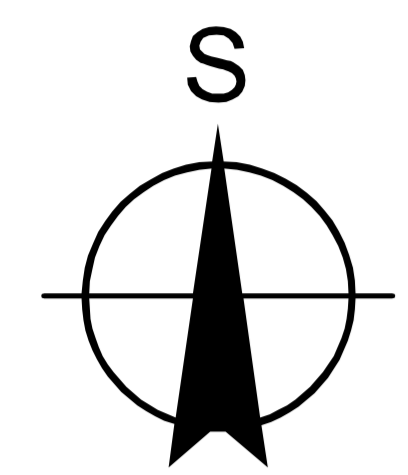
# ODŮVODNĚNÍ ÚP KASEJOVICE

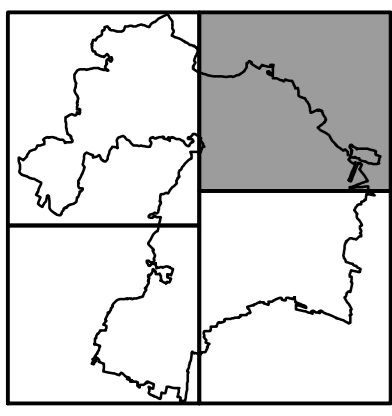
## B2b) Koordinační výkres

Tento projekt je spolufinancován Evropskou Unií - Evropským fondem pro regionální rozvoj a Ministerstvem pro místní rozvoj v rámci Integrovaného operačního programu.

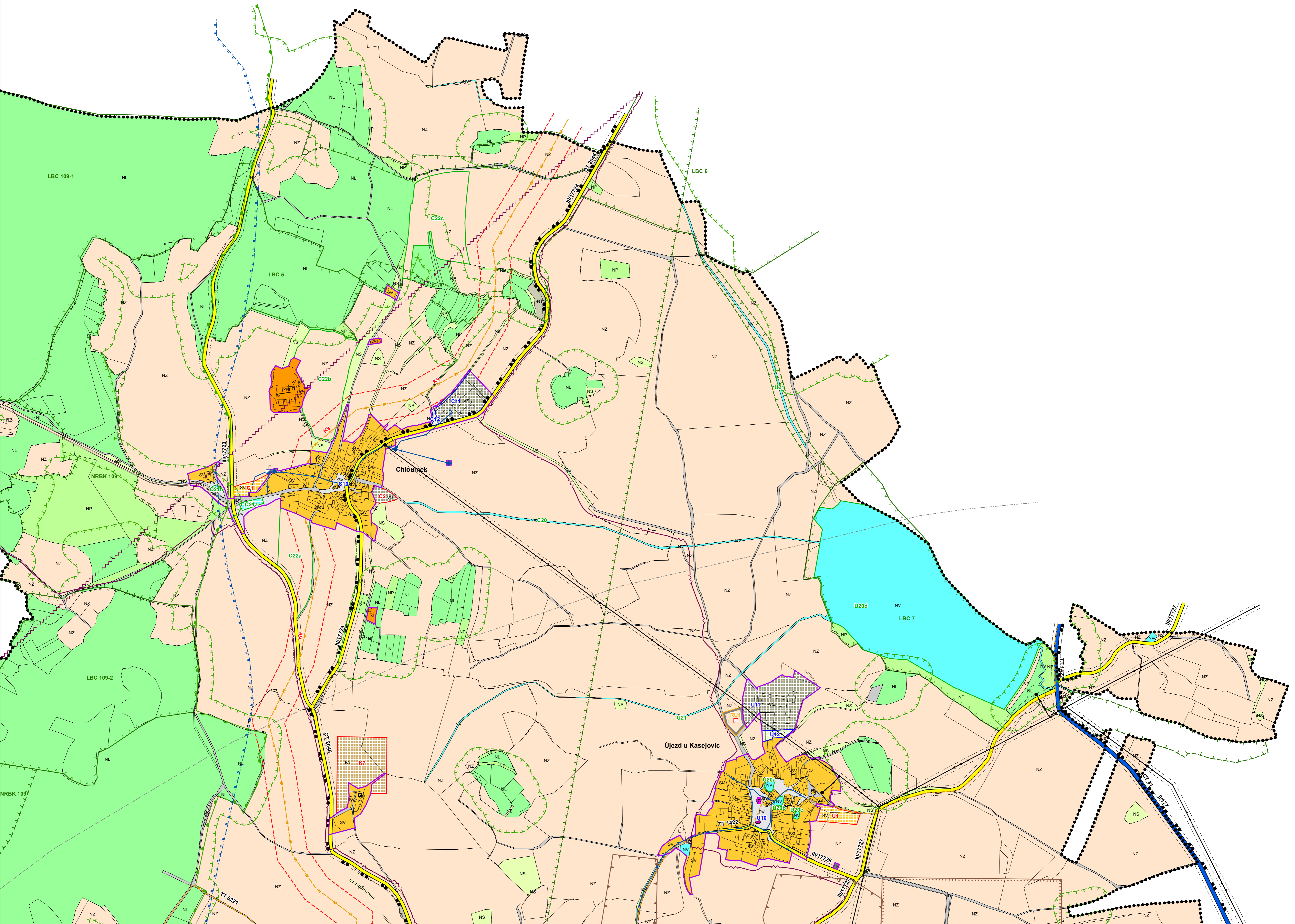


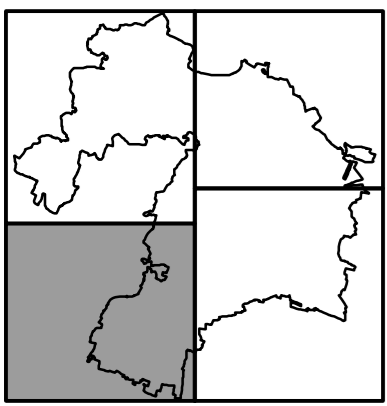
1 : 5 000





B2b)





B2b)

M.Č. KASEJOWICE

- zastavitelné plochy
- K1 - ID přeložka silnice I/20 vč. silniční napojení
- K3a,b - SV smíšené obytné venkovské
- K4 - SV smíšené obytné venkovské
- K5a,b - SV smíšené obytné venkovské
- K6a - ID MK
- K7 - FA agroturistická farma
- K8 - PV prostranství veřejné
- K9 - IT vtl plynovod (koridor 100 m)
- K22b,c - VS smíšené výrobní
- K36b - VS smíšené výrobní

plochy přestavby

- K6b - ID MK
- K20 - PV úprava náměstí vč. veřejné urbanistické zeleně
- K21 - VS komerze areálu VZ na smíšené výrobní
- K22a - VS smíšené výrobní
- K25 - ID parkoviště
- K26 - SV úpravy areálu židovského ghetta
- K28 - SV přestavba - havarijní stav
- K29 - SV přestavba - havarijní stav
- K37 - SV smíšené obytné venkovské
- K40 - SV přestavba - havarijní stav
- K41 - SV přestavba - havarijní stav
- K42 - ID koridor cyklo a pěší trasy
- K43a,b - ID MK

plochy změn v krajině a úprav nezastavěných ploch

- K30 - PV parková zeleň u hřbitova
- K31a,b,c - NV revitalizace vodních ploch
- K32 - NV vodní plocha na Kopřivnici
- K33a,b - NV revitalizace vodních ploch
- K34 - NV revitalizace vodních toků
- K35a,b - NS veřejná zeleň
- K36a - NL zalesnění

územní rezerva

- RK1 - ID OP přeložky silnice I/20
- RK2 - IT vodojem a vodovod

M.Č. CHLOUMEK

- zastavitelné plochy
- C1 - SV smíšené obytné venkovské
- C2 - VS smíšené výrobní

plochy přestavby

- C10 - PV úprava návsi
- C11 - VS komerze zemědělského areálu na smíšené výrobní
- C12 - NS ochranná zeleň

změny v krajině a úpravy nezastavěných ploch

- C20 - NV revitalizace vodotečí (Chloumecký potok, Křemešnický potok)
- C21a,b - NV revitalizace vodní plochy
- C22a,b,c - NZ převod na TTP

M.Č. KLADRUBICE

- zastavitelné plochy
- K11a,b - SV smíšené obytné venkovské
- K12 - SV smíšené obytné venkovské
- K11b - VS smíšené výrobní

plochy přestavby

- K110 - PV úprava veřejného prostranství
- K111a - VS komerze zemědělského areálu na smíšené výrobní
- K112 - VS komerze zemědělského areálu na smíšené výrobní

změny v krajině a úpravy nezastavěných ploch

- K120a,b,c - NV revitalizace vodních ploch (Velký Kladrubský rybník, Velký a Malý Chocholouš)
- K121 - NV revitalizace vodotečí (Přebudovský potok, Víska)
- K122 - NS veřejná zeleň

územní rezerva

- RK11 - IT ČOV

M.Č. PODHŮŘÍ

- zastavitelné plochy
- P1 - ID přeložka silnice I/20

plochy přestavby

- P10 - PV úprava návsi

změny v krajině a úpravy nezastavěných ploch

- P20a,b - NV revitalizace vodních ploch
- P21 - NV revitalizace vodotečí (Víska)

územní rezerva

- RP1 - IT ČOV
- RP2 - ID OP přeložky silnice I/20

M.Č. POLÁNKÁ

- zastavitelné plochy
- Po1a,b - SV smíšené obytné venkovské

plochy přestavby

- Po10 - PV úprava návsi
- Po11 - VS komerze zemědělského areálu na smíšené výrobní

změny v krajině a úpravy nezastavěných ploch

- Po20 - NV revitalizace vodních ploch (Polánecký rybník)
- Po21 - NV revitalizace vodotečí (Kopřivnice)
- Po22 - NV revitalizace vodní plochy
- Po23a,b - NL zalesnění
- Po24a,b,c,d,e,f - NZ zatravnění

územní rezerva

- RPo1 - IT ČOV

M.Č. PŘEBUDOV

- zastavitelné plochy
- Pr1 - SV smíšené obytné venkovské

plochy přestavby

- Pr10 - PV úprava veřejného prostranství

změny v krajině a úpravy nezastavěných ploch

- Pr20 - NV revitalizace vodních ploch (Přebudovský rybník)
- Pr21 - NV revitalizace vodoteče (Přebudovský potok)

územní rezerva

- RP11 - IT ČOV

M.Č. ŘESANICE

- zastavitelné plochy
- R10 - SV úprava VPZ vč. návsi a okolí býv. tržní/sýpků
- R11 - VS komerze zemědělského areálu na smíšené výrobní

změny v krajině a úpravy nezastavěných ploch

- R20a,b,c,d,e - NV revitalizace vodních ploch
- R21 - NV revitalizace vodotečí (Víska)
- R22a,b,c,d - NV revitalizace rybníků
- R23 - NZ převod na TTP

rezerva

- RR1 - IT ČOV

M.Č. ÚJEZD

- zastavitelné plochy
- U1 - SV smíšené obytné venkovské

plochy přestavby

- U10 - PV úprava návsi
- U11 - VS komerze zemědělského areálu na smíšené výrobní
- U12 - NS ochranná zeleň

změny v krajině a úpravy nezastavěných ploch

- U20a,b,c,d - NV revitalizace vodních ploch
- U21 - NV revitalizace vodotečí

územní rezerva

- RU1 - IT ČOV

- hranice řešeného území
- hranice katastrálního území
- hranice zastavěného území k 31.12.2012
- K1 K9 zastavitelné plochy a koridory
- K10 K42 plochy a koridory přestavby
- K30 plochy změn v krajině a úprav nezastavěných ploch
- RC1 RK2 plochy a koridory územních rezerv
- resnická památková zóna
- nemovitá kulturní památka
- ochranné pásmo
- ochranné pásmo letiště
- ochranné pásmo VZ
- ochranné pásmo VZ 3. stupně
- poddolované území
- prognózní zdroj nerostných surovin

ÚSES

- NRBK
- RBC
- LBC
- LBK
- ochranné pásmo NRBK
- ochranný režim lesa
- přírodní park

- star
- nárah
- rozemy
- elektrické vedení VN 110 KV
- elektrické vedení VN 22 KV
- vodovodní řád
- plynovod vtl (OP 4 m)
- plynovod stl (OP 1 m)
- bezpečnostní pásmo vrtl plynovodu
- telekomunikační kabel
- radioreléová trasa
- trafostanice
- ČOV
- vodní zdroj
- vodojem
- úprava vody
- regulační stanice
- železnice
- místní komunikace (vybraná síť)
- cyklotrasa
- turistická trasa

CD 191

- I/20 silnice 1. třídy
- II/188 silnice 2. třídy
- III/1682 silnice 3. třídy

CT 2046

- TT 3618 turistická trasa

stabilizované plochy

- BH bydlení v bytových domech
- SV smíšené obytné venkovské
- RI rekreace individuální
- RH rekreace hromadné
- OV občanského vybavení
- PV veřejných prostranství
- ID dopravní infrastruktury
- IT technické infrastruktury
- VS smíšené výrobní
- FA agroturistické farmy
- NV vodní a vodo hospodářské
- NL lesní
- NZ zemědělské
- NP přírodní
- NS smíšené nezastavěných území
- NT těžby nerostů

plochy s rozdílným způsobem využití

- BH
- SV
- RI
- RH
- OV
- PV
- ID
- IT
- VS
- FA
- NV
- NL
- NZ
- NP
- NS
- NT

